



AVS NAGAR

THERKU THERU, MADURAI



Overview of the Project



Project Description

Discover an excellent residential opportunity in our carefully planned project covering 8.75 acres With 109 DTCP approved residential plots, each thoughtfully crafted to provide perfect living spaces.



Location and Accessibility

AVS Nagar is strategically situated in Madurai, offering convenient access to various key locations.

These plots will be designed to cater to the needs of individuals and families looking for investment and to build their dream homes.

Market Trend in Madurai

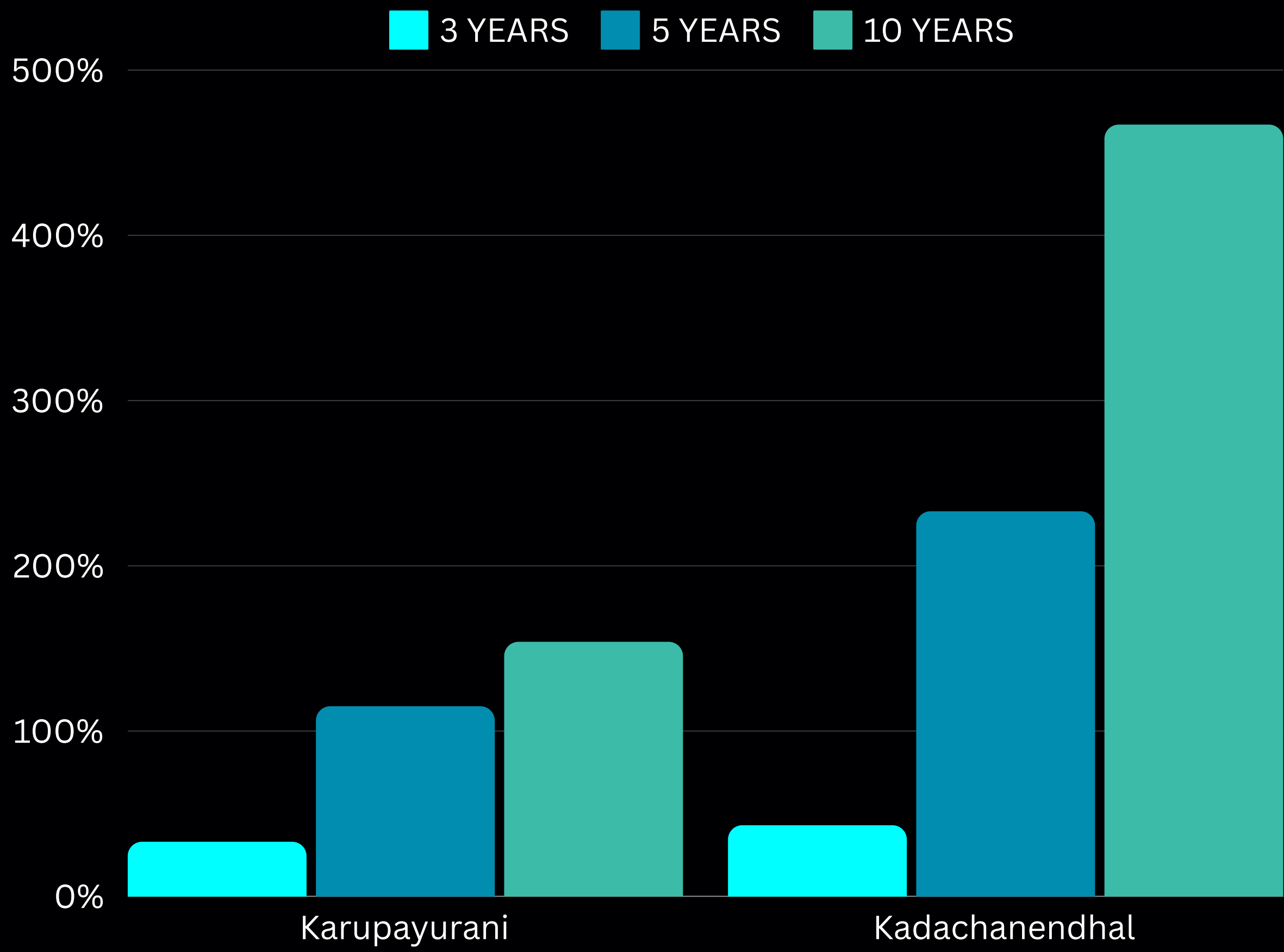
CURRENT MARKET TREND AND DEMAND

Madurai's real estate market is booming! Rising urbanization, population, and infrastructure are driving demand for residential plots, making it a prime location for property investment and development.

PAST GROWTH

Land rates in Kadachanendhal, Madurai changed by 21.4 % in the last 1 year, 466.7 % in the last 10 years.

Market Trend in Madurai



Locality	Avg. Price / Sqft	Price Range / Sqft	Trend	View Properties
Meenakshi Amman Nagar	₹5,593	₹3,604 - ₹8,333	See Trend	See 6 Properties
K.Pudhur	₹5,583	₹3,604 - ₹8,333	See Trend	See 6 Properties
Umachikulam	₹5,489	₹4,363 - ₹8,620	See Trend	See 4 Properties
Villapuram	₹7,845	₹6,531 - ₹11,622	See Trend	See 4 Properties
Podumbu	₹4,641	₹3,551 - ₹5,000	See Trend	See 4 Properties
Ottakadai	₹5,991	₹5,208 - ₹8,015	See Trend	See 3 Properties
Madurai Main	₹12,395	₹5,500 - ₹34,651	See Trend	See 3 Properties
Koodal Nagar	₹5,204	₹3,647 - ₹6,400	See Trend	See 3 Properties
Viratripattu	₹4,605	₹3,111 - ₹6,315	See Trend	See 3 Properties
Sellur	₹4,336	₹4,176 - ₹4,444	See Trend	See 2 Properties

WHY MADDURAI?

Real estate markets in non-metros or Tier-2 cities continue to grow by leaps and bounds, in the process outperforming many metros in terms of investment and demand growth. This massive rise in real estate investment in non-metros can be attributed to various factors.

A recent analysis by Cushman and Wakefield, together with the Confederation of Real Estate Developers' Associations of India (CREDAI), reveals that approximately 35% of India's population currently resides in urban areas, with projections suggesting this will increase to 50% by 2050.

This population growth is exerting significant pressure on Tier-1 cities, where space is becoming increasingly scarce. Consequently, there is a heightened focus on developing alternative urban areas that are likely to become new economic and real estate hubs. These areas are identified as Tier-2 cities. According to CREDAI, by 2050, India's urbanization rate is expected to surpass 50%, which could lead a significant migration of population towards Tier-2 cities.

ALSO READ



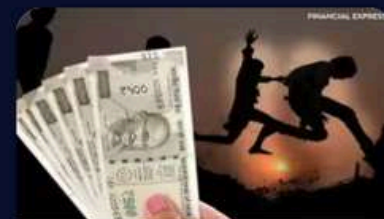
7th Pay Commission: It's confirmed! Gratuity limit f...



7th Pay Commission: Bonanza for govt employees! Bas...



SBI Vs HDFC Bank Vs ICICI Bank Vs Canara Bank Vs Yes Ba...



Teach Them Young: The best time and ways to start teaching...

STOCK ACTION

NSE

BSE

Nifty 50



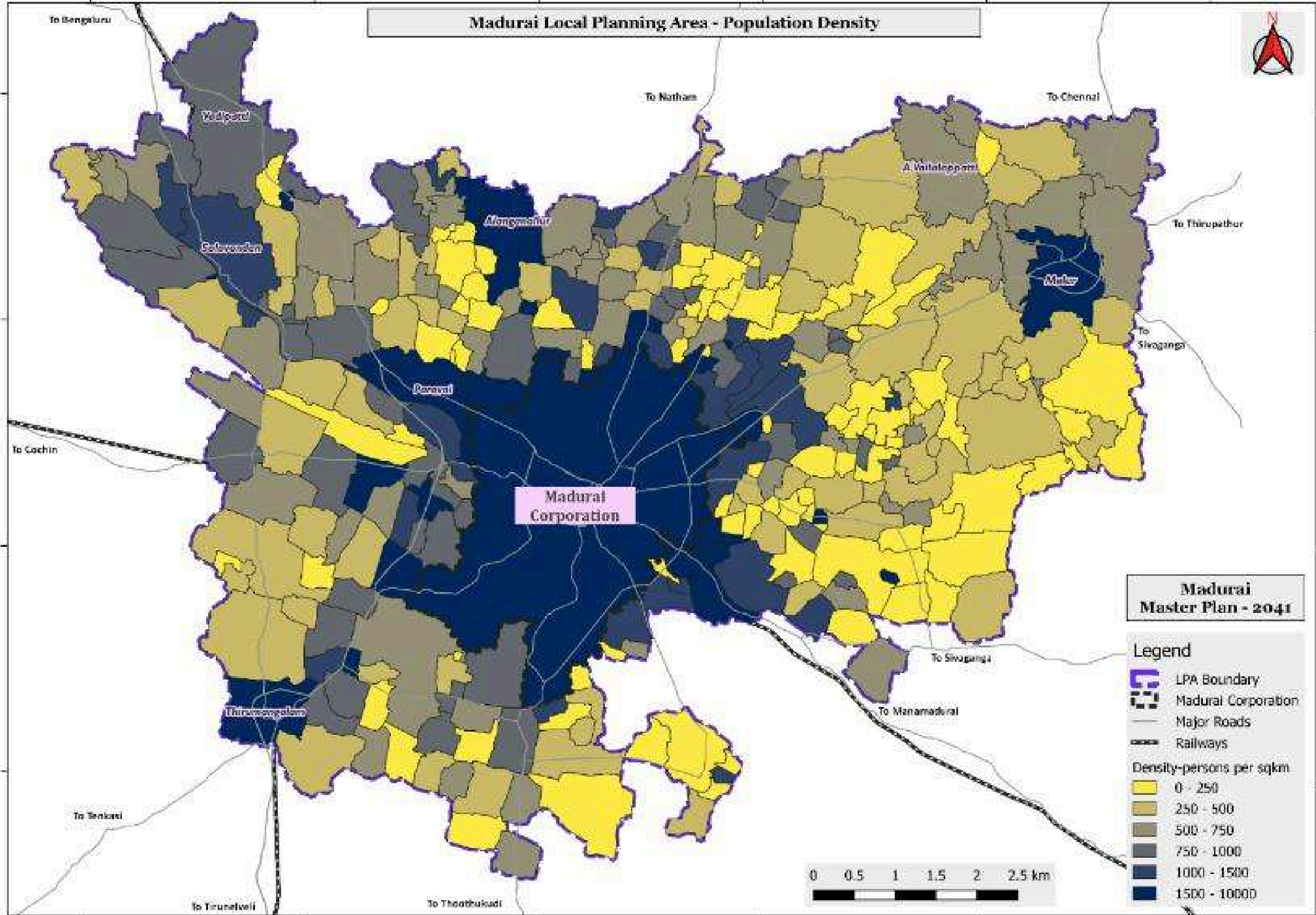
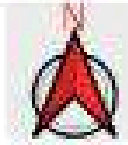
Market Data

Top Performing Indices

Top Gainers

Top

Madurai Local Planning Area - Population Density



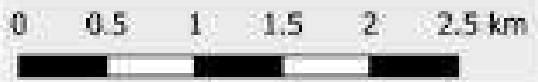
Madurai Master Plan - 2041

Legend

- LPA Boundary
- Madurai Corporation
- Major Roads
- Railways

Density-persons per sqkm

- 0 - 250
- 250 - 500
- 500 - 750
- 750 - 1000
- 1000 - 1500
- 1500 - 10000



A A
Y Y



NH Connectivity

Chennai-Madurai NH

Our project sits just 400 meters from the well-connected Chennai-Madurai National Highway, offering easy access and excellent connectivity throughout the region.

Karaikudi-Madurai NH

Our project connects to the Karaikudi-Madurai NH in just 10 minutes, offering excellent connectivity and convenience.

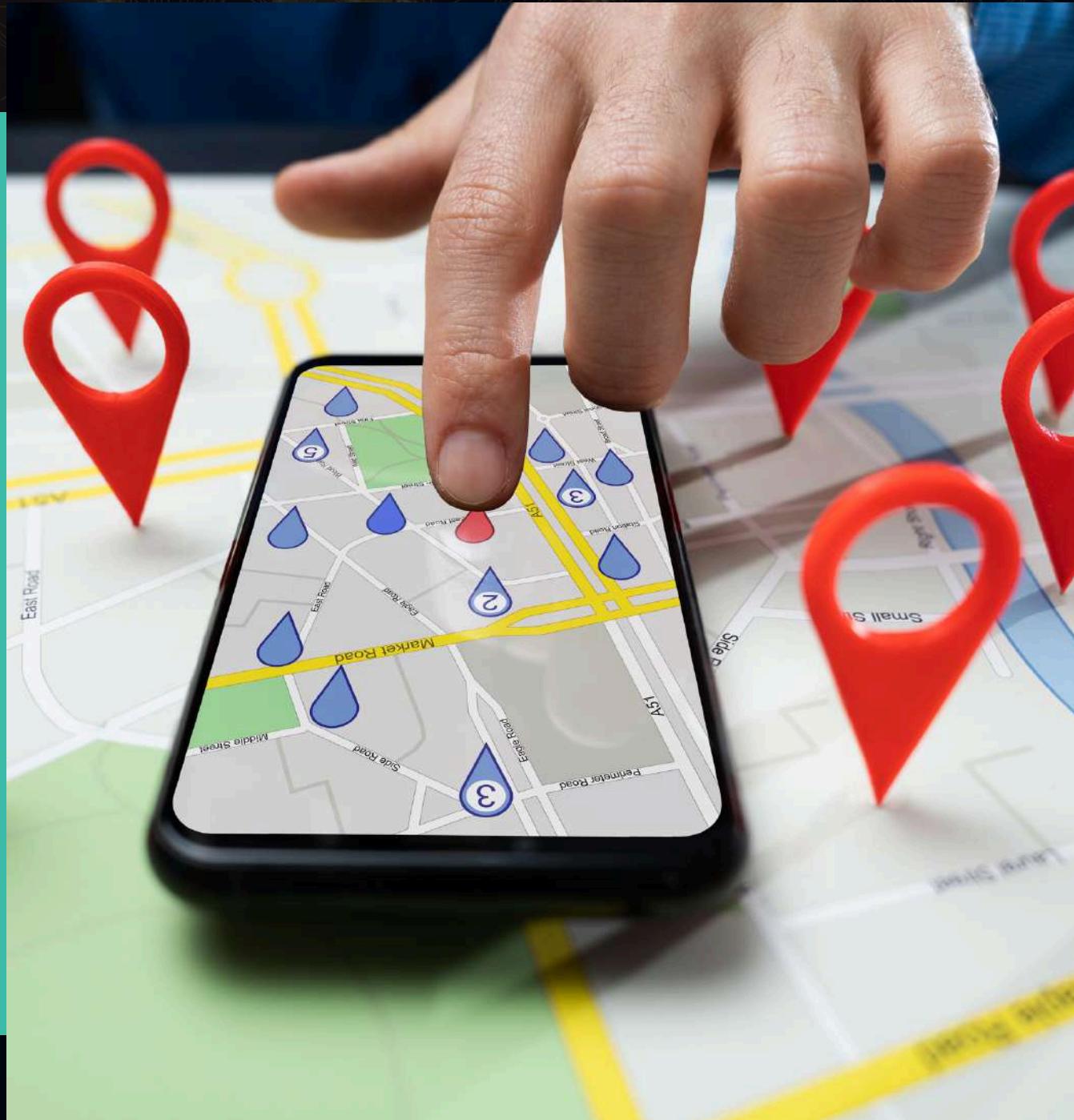
Madurai Outer Ring Road

The much-anticipated Madurai Outer Ring Road, stretching from Vadipatti to Alambatti, is set to transform the city's connectivity landscape. Our project, strategically located just 4.5 kilometers from Chittambatti, will enjoy prime access.

Sivagangai-Madurai NH

Situated just off the Sivagangai-Madurai NH expansion, our project connects you within a 10-minute drive.





LOCATION ADVANTAGES

Location Accessibility

01

Therku Theru Bus stop

Our project is conveniently located near Therku Theru bus stop. Get anywhere you need in Madurai within a 5-minute commute.

02

SBI Bank

State Bank of India branch is conveniently located within a 5-minute travel radius. Enjoy easy access to your financial needs without the hassle!

03

PRP Granite Factory

Our project sits opposite PRP Granite Factory, offering easy access within a 5-minute commute.

04

Vaigai College

Just a 5-minute commute from Vaigai College of Engineering. Ideal for students, faculty, and families seeking a vibrant community close to education and amenities.

AVS
Nagar

05
Mins

05
Mins

05
Mins

05
Mins

Location Accessibility

01

TVS Madurai

Our project is just 3 minutes from TVS Madurai, offering convenient access to work and amenities.

02

Chittambatti Toll

Skip the traffic! Our project boasts a prime location, just 8 minutes from the Chittambatti toll.

04

Agri Institute

The Agri Institute is a prestigious educational institutions that specialises in agricultural studies.

03

Mattuthavani

Mattuthavani is a significant commercial and transport hub, hosting the largest bus terminus in the region.

AVS
Nagar

03
Mins

08
Mins

10
Mins

20
Mins

Location Accessibility

06

National Highway (NH)

The proximity to the National Highway (NH) offers excellent connectivity to other cities and regions, facilitating easy travel and transportation.

05

Melur

Melur is a bustling town known for its historical temples and vibrant markets.

03

Othakadai

Othakadai is a residential locality known for its peaceful environment and accessibility to essential services.

02

Meenakshi Mission Hospital

Meenakshi Mission Hospital is a leading healthcare institution renowned for its advanced medical facilities and specialties.

AVS
Nagar

02
Mins

10
Mins

15
Mins

20
Mins

Water Resource



Nature's Abundance

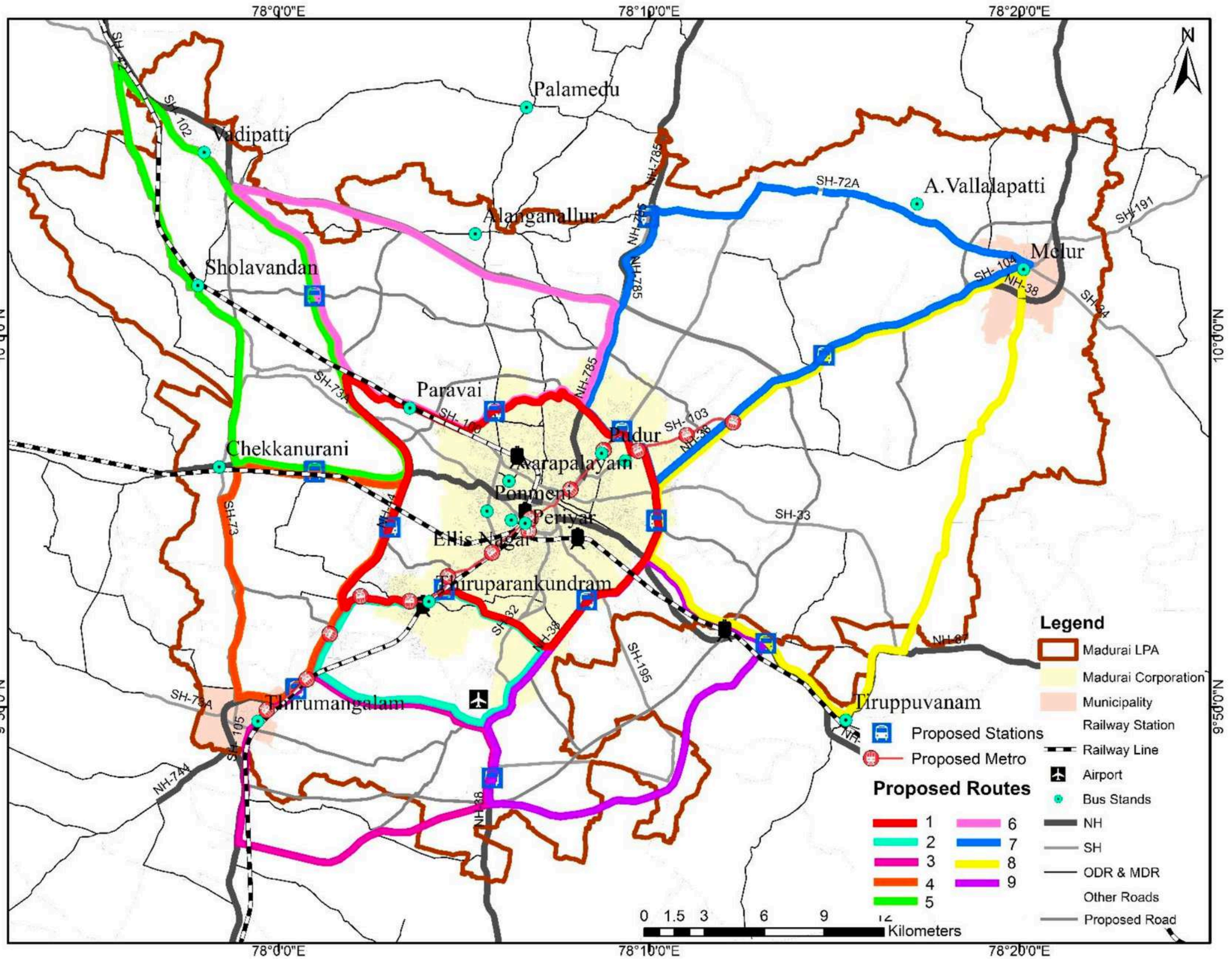
Our project boasts a beautiful canal, the Kallanthari, flowing for 240 days a year. This natural wonder not only offers scenic beauty but also enriches the groundwater table, ensuring a reliable source of fresh water for your daily needs.

FUTURE PROPOSED DEVELOPMENTS



Proposed Bus Stations

Expanding connectivity! Proposed bus stations around Madurai promise smoother commutes and improved access to various destinations. Stay tuned for details on enhanced transportation options in the city.



Map 14-8 Proposed Bus Route and Para Transit Junction

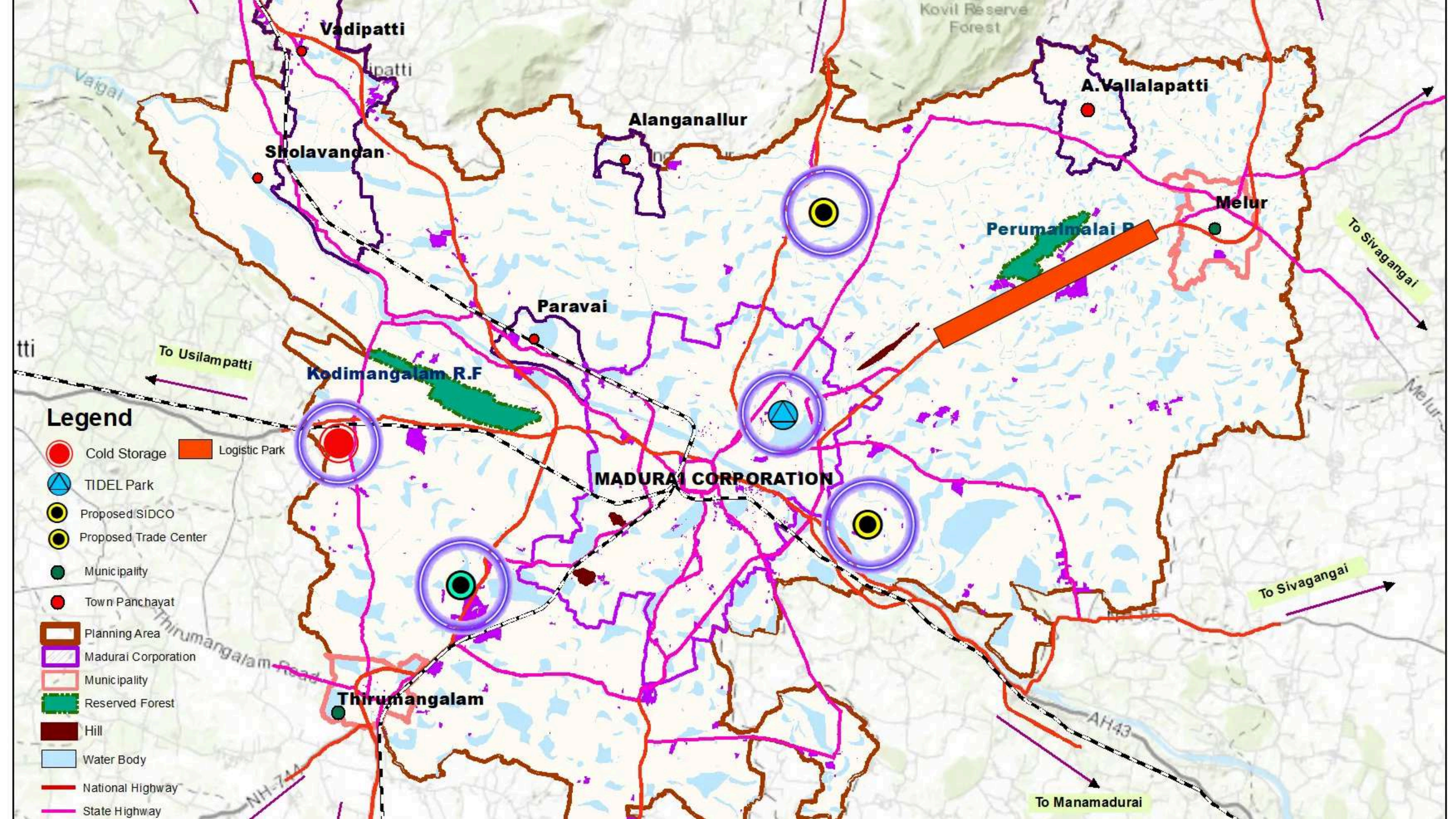


FUTURE PROPOSED DEVELOPMENTS

Proposed Industrial Developments

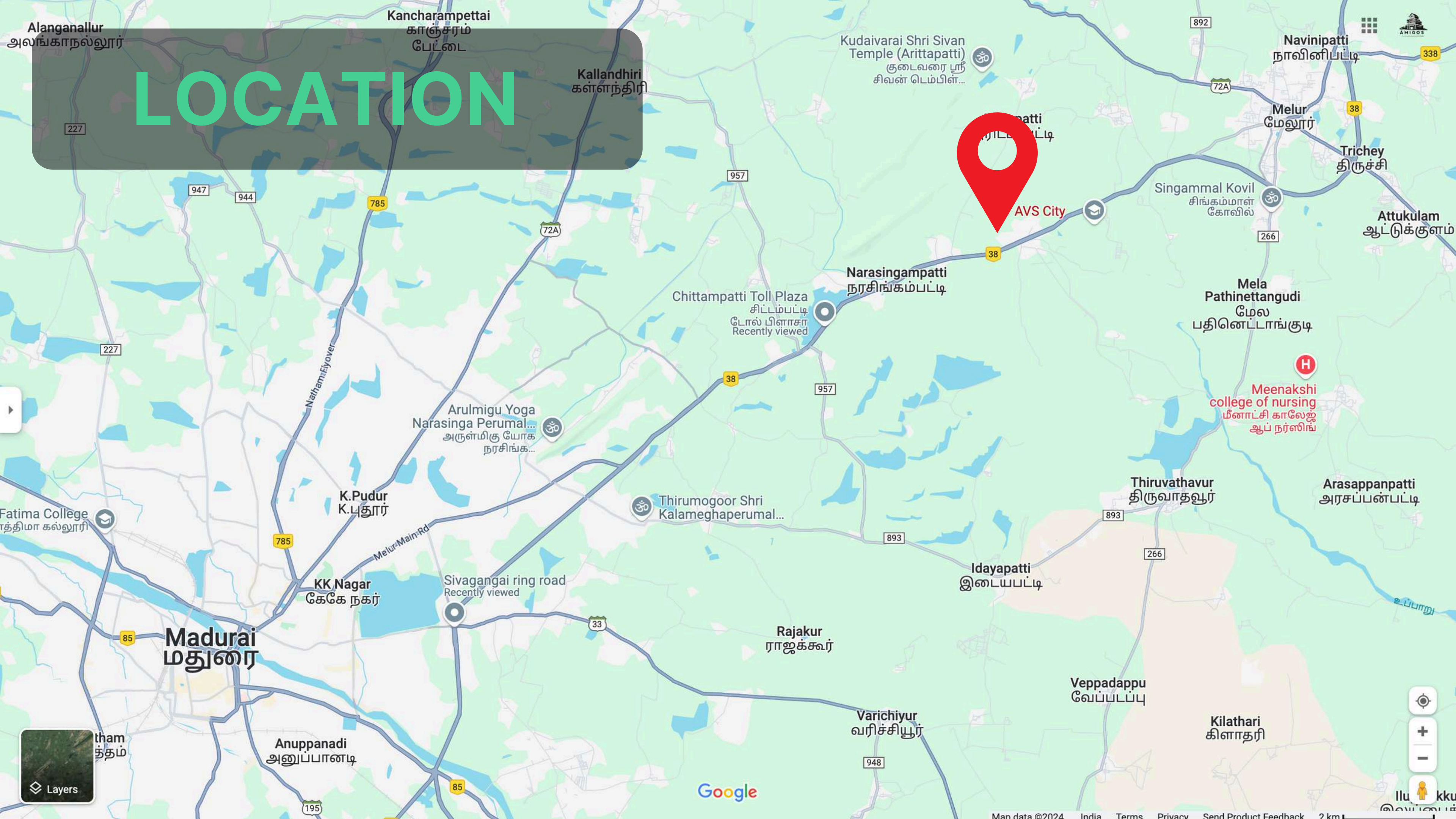


Madurai's industrial hub thrives! future developments such as logistics parks, IT parks, cold storage, and SIDCO, perfect for businesses seeking connection and growth. Invest in your future, join the hub!



Legend

- Cold Storage
- TIDEL Park
- Proposed SIDCO
- Proposed Trade Center
- Municipality
- Town Panchayat
- Logistic Park
- Hill
- Water Body
- National Highway
- State Highway
- Planning Area
- Madurai Corporation
- Municipality
- Reserved Forest



LOCATION



AVS City

Alanganallur
அலங்காநல்லூர்

Kanchampettai
காஞ்சரம்
பேட்டை

Kalandhiri
கள்ளந்திரி

Kudaivarai Shri Sivan
Temple (Arittapatti)
குடைவரை ஸ்ரீ
சிவன் டெம்பிள்...

Navinipatti
நாவினிபட்டி

Melur
மேலூர்

Trichey
திருச்சி

Singammal Kovil
சிங்கம்மாள்
கோவில்

Attukulam
ஆட்டுக்குளம்

Narasingampatti
நரசிங்கம்பட்டி

Chittampatti Toll Plaza
சித்தம்பட்டி
டோல் பிளாசா
Recently viewed

Mela
Pathinettangudi
மேல
பதினெட்டாங்குடி

Meenakshi
college of nursing
மீனாட்சி காலேஜ்
ஆப் நர்ஸிங்

Arulmigu Yoga
Narasinga Perumal...
அருள்மிகு யோக
நரசிங்க...

Thirumogoor Shri
Kalameghaperumal...

Thiruvathavur
திருவாதவூர்

Arasappanpatti
அரசப்பன்பட்டி

K.Pudur
K.புதூர்

KK Nagar
கேகே நகர்

Sivagangai ring road
Recently viewed

Idayapatti
இடையபட்டி

Rajakur
ராஜக்சூர்

Veppadappu
வேப்பப்படி

Kilathari
கிளாதரி

Madurai
மதுரை

Varichiyur
வரிச்சியூர்

Anuppanadi
அனுப்பானடி

tham
த்தம்

Layers

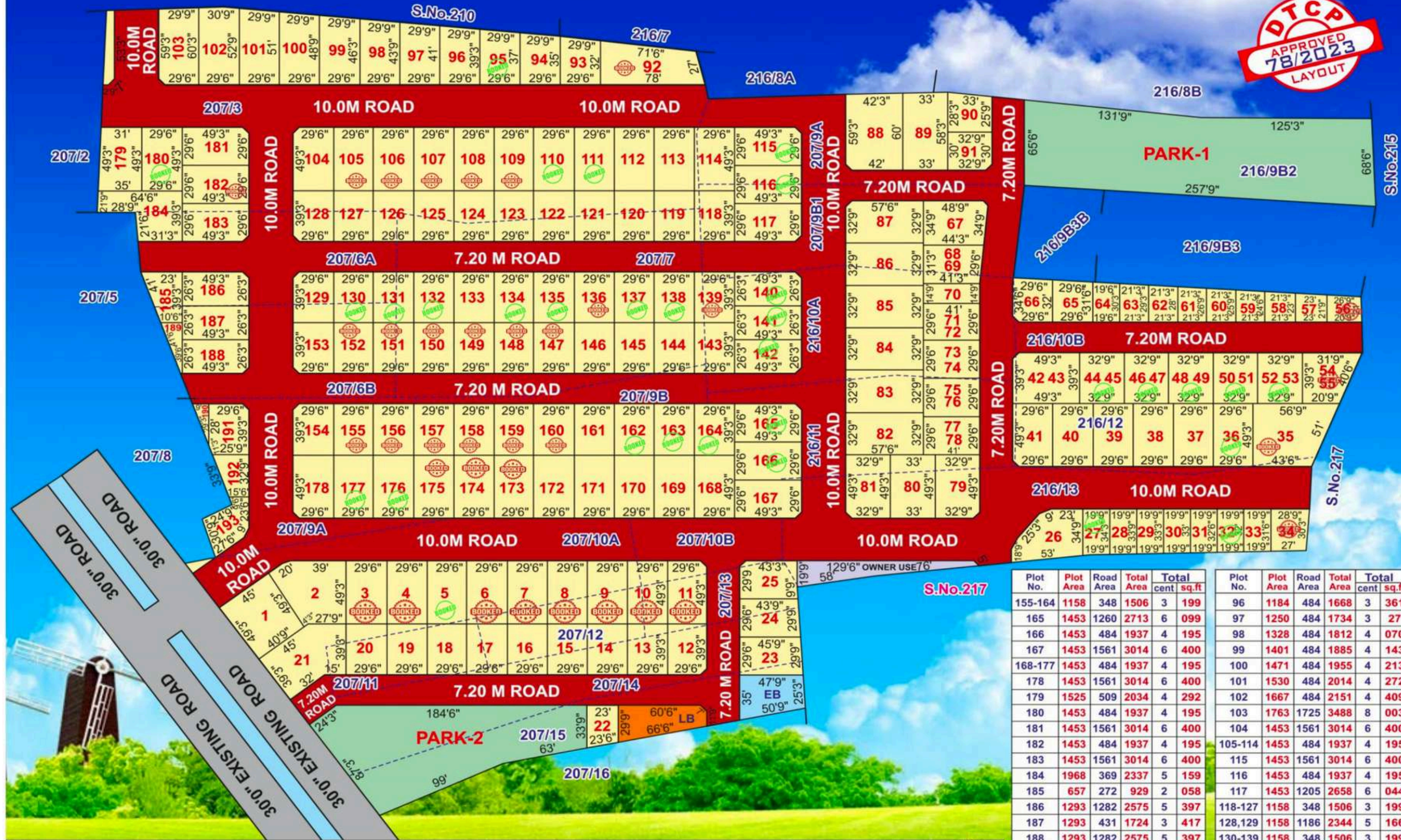
Google



AVS NAGAR



PLAN SHOWING THE LAYOUT OF HOUSE SITES AT S.No.207/3,6A,6B,7,9,10A,10B,11,12,13,14,15, 216/9A,9B1,9B2,10A,10B,11,12,13 IN THERKKU THERU VILLAGE IN MELUR PANCHAYAT UNION, MELUR TALUK, MADURAI DISTRICT.



Plot No.	Plot Area	Road Area	Total Area	Total cent	Total sq.ft
1	2122	738	2860	6	246
2	2242	968	3210	7	161
3-10	1453	484	1937	4	195
11	1453	1260	2713	6	099
12	1158	953	2111	4	369
13-20	1158	348	1506	3	199
21	2350	555	2905	6	291
22	714	272	986	2	115
23	1391	348	1739	3	432
24	1320	348	1668	3	361
25	1290	1254	2544	5	366
26	1683	1280	2963	6	349
27	681	324	1005	2	134
28	672	324	996	2	125
29	662	324	986	2	115
30	654	324	978	2	107
31	647	324	971	2	100
32	637	324	961	2	090
33	627	324	951	2	080
34	886	472	1350	3	051
35	2496	713	3209	7	160
36-40	1453	484	1937	4	195
41	1453	1260	2713	6	099
42,43	1933	1193	3126	7	077
44,45	1285	387	1672	3	364
46,47	1285	387	1672	3	365
48,49	1285	387	1672	3	365
50,51	1285	387	1672	3	365
52,53	1285	387	1672	3	365
54,55	1030	375	1405	3	098
56	509	245	754	1	318
57	515	272	787	1	351
58	546	272	818	1	382
59	540	251	791	1	355
60	558	251	809	1	373
61	582	251	833	1	397
62	608	251	859	1	423
63	632	251	883	2	012
64	602	230	832	1	396
65	937	348	1285	2	414
66	981	895	1876	4	134
67	1616	1126	2742	6	128
68,69	1261	348	1609	3	302
70	608	174	782	1	346
71,72	1213	348	1561	3	254
73,74	1213	348	1561	3	254
75,76	1213	348	1561	3	254
77,78	1213	1314	1561	3	254
79	1613	1314	2927	6	313
80	2519	1661	4180	9	260
81	1613	1614	3227	7	178
82-86	1883	537	2420	5	242
87	1883	1410	3293	7	244
88	2528	1662	4190	9	270
89	1951	390	2341	5	163
90	888	304	1192	2	320
91	983	881	1864	4	122
92	2205	1280	3485	8	001
93	2205	1280	3485	8	001
94	2205	1280	3485	8	001
95	2205	1280	3485	8	001
96	1184	484	1668	3	361
97	1250	484	1734	3	27
98	1328	484	1812	4	070
99	1401	484	1885	4	143
100	1471	484	1955	4	213
101	1530	484	2014	4	272
102	1667	484	2151	4	409
103	1763	1725	3488	8	003
104	1453	1561	3014	6	400
105-114	1453	484	1937	4	195
115	1453	1561	3014	6	400
116	1453	484	1937	4	195
117	1453	1205	2658	6	044
118-127	1158	348	1506	3	199
128,129	1158	1186	2344	5	166
130-139	1158	348	1506	3	199
140	1293	1206	2499	5	321
141	1293	431	1724	3	417
142	1293	431	1724	3	417
143	1293	431	1724	3	417
144	1293	431	1724	3	417
145	1293	431	1724	3	417
146	1293	431	1724	3	417
147	1293	431	1724	3	417
148	1293	431	1724	3	417
149	1293	431	1724	3	417
150	1293	431	1724	3	417
151	1293	431	1724	3	417
152	1293	431	1724	3	417
153	1293	431	1724	3	417
154	1293	431	1724	3	417
155-164	1158	348	1506	3	199
165	1453	1260	2713	6	099
166	1453	484	1937	4	195
167	1453	1561	3014	6	400
168-177	1453	484	1937	4	195
178	1453	1561	3014	6	400
179	1525	509	2034	4	292
180	1453	484	1937	4	195
181	1453	1561	3014	6	400
182	1453	484	1937	4	195
183	1453	1561	3014	6	400
184	1968	369	2337	5	159
185	657	272	929	2	058
186	1293	1282	2575	5	397
187	1293	431	1724	3	417
188	1293	1282	2575	5	397
189	206	-	206	-	206
190	126	-	126	-	126
191	126	-	126	-	126
192	126	-	126	-	126
193	126	-	126	-	126
194	126	-	126	-	126
195	126	-	126	-	126
196	126	-	126	-	126
197	126	-	126	-	126
198	126	-	126	-	126
199	126	-	126	-	126
200	126	-	126	-	126
201	126	-	126	-	126
202	126	-	126	-	126
203	126	-	126	-	126
204	126	-	126	-	126
205	126	-	126	-	126
206	126	-	126	-	126
207	126	-	126	-	126
208	126	-	126	-	126
209	126	-	126	-	126
210	126	-	126	-	126
211	126	-	126	-	126
212	126	-	126	-	126
213	126	-	126	-	126
214	126	-	126	-	126
215	126	-	126	-	12

தெற்குதெரு ஊராட்சி
 மதுரை மாவுட்டம், மேலூர் வட்டம், மேலூர் ஊராட்சி
 ஊராட்சி/கிராமம், சர்வே எண்கள்:- 207/3, 207/6A, 207/7, 207/10A, 207/10B, 207/11, 207/12, 207/13, 207/14, 207/15, 207/16, 207/17, 207/18, 207/19, 207/20, 207/21, 207/22, 207/23, 207/24, 207/25, 207/26, 207/27, 207/28, 207/29, 207/30, 207/31, 207/32, 207/33, 207/34, 207/35, 207/36, 207/37, 207/38, 207/39, 207/40, 207/41, 207/42, 207/43, 207/44, 207/45, 207/46, 207/47, 207/48, 207/49, 207/50, 207/51, 207/52, 207/53, 207/54, 207/55, 207/56, 207/57, 207/58, 207/59, 207/60, 207/61, 207/62, 207/63, 207/64, 207/65, 207/66, 207/67, 207/68, 207/69, 207/70, 207/71, 207/72, 207/73, 207/74, 207/75, 207/76, 207/77, 207/78, 207/79, 207/80, 207/81, 207/82, 207/83, 207/84, 207/85, 207/86, 207/87, 207/88, 207/89, 207/90, 207/91, 207/92, 207/93, 207/94, 207/95, 207/96, 207/97, 207/98, 207/99, 207/100, 207/101, 207/102, 207/103, 207/104, 207/105, 207/106, 207/107, 207/108, 207/109, 207/110, 207/111, 207/112, 207/113, 207/114, 207/115, 207/116, 207/117, 207/118, 207/119, 207/120, 207/121, 207/122, 207/123, 207/124, 207/125, 207/126, 207/127, 207/128, 207/129, 207/130, 207/131, 207/132, 207/133, 207/134, 207/135, 207/136, 207/137, 207/138, 207/139, 207/140, 207/141, 207/142, 207/143, 207/144, 207/145, 207/146, 207/147, 207/148, 207/149, 207/150, 207/151, 207/152, 207/153, 207/154, 207/155, 207/156, 207/157, 207/158, 207/159, 207/160, 207/161, 207/162, 207/163, 207/164, 207/165, 207/166, 207/167, 207/168, 207/169, 207/170, 207/171, 207/172, 207/173, 207/174, 207/175, 207/176, 207/177, 207/178, 207/179, 207/180, 207/181, 207/182, 207/183, 207/184, 207/185, 207/186, 207/187, 207/188, 207/189, 207/190, 207/191, 207/192, 207/193, 207/194, 207/195, 207/196, 207/197, 207/198, 207/199, 207/200, 207/201, 207/202, 207/203, 207/204, 207/205, 207/206, 207/207, 207/208, 207/209, 207/210, 207/211, 207/212, 207/213, 207/214, 207/215, 207/216, 207/217, 207/218, 207/219, 207/220, 207/221, 207/222, 207/223, 207/224, 207/225, 207/226, 207/227, 207/228, 207/229, 207/230, 207/231, 207/232, 207/233, 207/234, 207/235, 207/236, 207/237, 207/238, 207/239, 207/240, 207/241, 207/242, 207/243, 207/244, 207/245, 207/246, 207/247, 207/248, 207/249, 207/250, 207/251, 207/252, 207/253, 207/254, 207/255, 207/256, 207/257, 207/258, 207/259, 207/260, 207/261, 207/262, 207/263, 207/264, 207/265, 207/266, 207/267, 207/268, 207/269, 207/270, 207/271, 207/272, 207/273, 207/274, 207/275, 207/276, 207/277, 207/278, 207/279, 207/280, 207/281, 207/282, 207/283, 207/284, 207/285, 207/286, 207/287, 207/288, 207/289, 207/290, 207/291, 207/292, 207/293, 207/294, 207/295, 207/296, 207/297, 207/298, 207/299, 207/300, 207/301, 207/302, 207/303, 207/304, 207/305, 207/306, 207/307, 207/308, 207/309, 207/310, 207/311, 207/312, 207/313, 207/314, 207/315, 207/316, 207/317, 207/318, 207/319, 207/320, 207/321, 207/322, 207/323, 207/324, 207/325, 207/326, 207/327, 207/328, 207/329, 207/330, 207/331, 207/332, 207/333, 207/334, 207/335, 207/336, 207/337, 207/338, 207/339, 207/340, 207/341, 207/342, 207/343, 207/344, 207/345, 207/346, 207/347, 207/348, 207/349, 207/350, 207/351, 207/352, 207/353, 207/354, 207/355, 207/356, 207/357, 207/358, 207/359, 207/360, 207/361, 207/362, 207/363, 207/364, 207/365, 207/366, 207/367, 207/368, 207/369, 207/370, 207/371, 207/372, 207/373, 207/374, 207/375, 207/376, 207/377, 207/378, 207/379, 207/380, 207/381, 207/382, 207/383, 207/384, 207/385, 207/386, 207/387, 207/388, 207/389, 207/390, 207/391, 207/392, 207/393, 207/394, 207/395, 207/396, 207/397, 207/398, 207/399, 207/400, 207/401, 207/402, 207/403, 207/404, 207/405, 207/406, 207/407, 207/408, 207/409, 207/410, 207/411, 207/412, 207/413, 207/414, 207/415, 207/416, 207/417, 207/418, 207/419, 207/420, 207/421, 207/422, 207/423, 207/424, 207/425, 207/426, 207/427, 207/428, 207/429, 207/430, 207/431, 207/432, 207/433, 207/434, 207/435, 207/436, 207/437, 207/438, 207/439, 207/440, 207/441, 207/442, 207/443, 207/444, 207/445, 207/446, 207/447, 207/448, 207/449, 207/450, 207/451, 207/452, 207/453, 207/454, 207/455, 207/456, 207/457, 207/458, 207/459, 207/460, 207/461, 207/462, 207/463, 207/464, 207/465, 207/466, 207/467, 207/468, 207/469, 207/470, 207/471, 207/472, 207/473, 207/474, 207/475, 207/476, 207/477, 207/478, 207/479, 207/480, 207/481, 207/482, 207/483, 207/484, 207/485, 207/486, 207/487, 207/488, 207/489, 207/490, 207/491, 207/492, 207/493, 207/494, 207/495, 207/496, 207/497, 207/498, 207/499, 207/500, 207/501, 207/502, 207/503, 207/504, 207/505, 207/506, 207/507, 207/508, 207/509, 207/510, 207/511, 207/512, 207/513, 207/514, 207/515, 207/516, 207/517, 207/518, 207/519, 207/520, 207/521, 207/522, 207/523, 207/524, 207/525, 207/526, 207/527, 207/528, 207/529, 207/530, 207/531, 207/532, 207/533, 207/534, 207/535, 207/536, 207/537, 207/538, 207/539, 207/540, 207/541, 207/542, 207/543, 207/544, 207/545, 207/546, 207/547, 207/548, 207/549, 207/550, 207/551, 207/552, 207/553, 207/554, 207/555, 207/556, 207/557, 207/558, 207/559, 207/560, 207/561, 207/562, 207/563, 207/564, 207/565, 207/566, 207/567, 207/568, 207/569, 207/570, 207/571, 207/572, 207/573, 207/574, 207/575, 207/576, 207/577, 207/578, 207/579, 207/580, 207/581, 207/582, 207/583, 207/584, 207/585, 207/586, 207/587, 207/588, 207/589, 207/590, 207/591, 207/592, 207/593, 207/594, 207/595, 207/596, 207/597, 207/598, 207/599, 207/600, 207/601, 207/602, 207/603, 207/604, 207/605, 207/606, 207/607, 207/608, 207/609, 207/610, 207/611, 207/612, 207/613, 207/614, 207/615, 207/616, 207/617, 207/618, 207/619, 207/620, 207/621, 207/622, 207/623, 207/624, 207/625, 207/626, 207/627, 207/628, 207/629, 207/630, 207/631, 207/632, 207/633, 207/634, 207/635, 207/636, 207/637, 207/638, 207/639, 207/640, 207/641, 207/642, 207/643, 207/644, 207/645, 207/646, 207/647, 207/648, 207/649, 207/650, 207/651, 207/652, 207/653, 207/654, 207/655, 207/656, 207/657, 207/658, 207/659, 207/660, 207/661, 207/662, 207/663, 207/664, 207/665, 207/666, 207/667, 207/668, 207/669, 207/670, 207/671, 207/672, 207/673, 207/674, 207/675, 207/676, 207/677, 207/678, 207/679, 207/680, 207/681, 207/682, 207/683, 207/684, 207/685, 207/686, 207/687, 207/688, 207/689, 207/690, 207/691, 207/692, 207/693, 207/694, 207/695, 207/696, 207/697, 207/698, 207/699, 207/700, 207/701, 207/702, 207/703, 207/704, 207/705, 207/706, 207/707, 207/708, 207/709, 207/710, 207/711, 207/712, 207/713, 207/714, 207/715, 207/716, 207/717, 207/718, 207/719, 207/720, 207/721, 207/722, 207/723, 207/724, 207/725, 207/726, 207/727, 207/728, 207/729, 207/730, 207/731, 207/732, 207/733, 207/734, 207/735, 207/736, 207/737, 207/738, 207/739, 207/740, 207/741, 207/742, 207/743, 207/744, 207/745, 207/746, 207/747, 207/748, 207/749, 207/750, 207/751, 207/752, 207/753, 207/754, 207/755, 207/756, 207/757, 207/758, 207/759, 207/760, 207/761, 207/762, 207/763, 207/764, 207/765, 207/766, 207/767, 207/768, 207/769, 207/770, 207/771, 207/772, 207/773, 207/774, 207/775, 207/776, 207/777, 207/778, 207/779, 207/780, 207/781, 207/782, 207/783, 207/784, 207/785, 207/786, 207/787, 207/788, 207/789, 207/790, 207/791, 207/792, 207/793, 207/794, 207/795, 207/796, 207/797, 207/798, 207/799, 207/800, 207/801, 207/802, 207/803, 207/804, 207/805, 207/806, 207/807, 207/808, 207/809, 207/810, 207/811, 207/812, 207/813, 207/814, 207/815, 207/816, 207/817, 207/818, 207/819, 207/820, 207/821, 207/822, 207/823, 207/824, 207/825, 207/826, 207/827, 207/828, 207/829, 207/830, 207/831, 207/832, 207/833, 207/834, 207/835, 207/836, 207/837, 207/838, 207/839, 207/840, 207/841, 207/842, 207/843, 207/844, 207/845, 207/846, 207/847, 207/848, 207/849, 207/850, 207/851, 207/852, 207/853, 207/854, 207/855, 207/856, 207/857, 207/858, 207/859, 207/860, 207/861, 207/862, 207/863, 207/864, 207/865, 207/866, 207/867, 207/868, 207/869, 207/870, 207/871, 207/872, 207/873, 207/874, 207/875, 207/876, 207/877, 207/878, 207/879, 207/880, 207/881, 207/882, 207/883, 207/884, 207/885, 207/886, 207/887, 207/888, 207/889, 207/890, 207/891, 207/892, 207/893, 207/894, 207/895, 207/896, 207/897, 207/898, 207/899, 207/900, 207/901, 207/902, 207/903, 207/904, 207/905, 207/906, 207/907, 207/908, 207/909, 207/910, 207/911, 207/912, 207/913, 207/914, 207/915, 207/916, 207/917, 207/918, 207/919, 207/920, 207/921, 207/922, 207/923, 207/924, 207/925, 207/926, 207/927, 207/928, 207/929, 207/930, 207/931, 207/932, 207/933, 207/934, 207/935, 207/936, 207/937, 207/938, 207/939, 207/940, 207/941, 207/942, 207/943, 207/944, 207/945, 207/946, 207/947, 207/948, 207/949, 207/950, 207/951, 207/952, 207/953, 207/954, 207/955, 207/956, 207/957, 207/958, 207/959, 207/960, 207/961, 207/962, 207/963, 207/964, 207/965, 207/966, 207/967, 207/968, 207/969, 207/970, 207/971, 207/972, 207/973, 207/974, 207/975, 207/976, 207/977, 207/978, 207/979, 207/980, 207/981, 207/982, 207/983, 207/984, 207/985, 207/986, 207/987, 207/988, 207/989, 207/990, 207/991, 207/992, 207/993, 207/994, 207/995, 207/996, 207/997, 207/998, 207/999, 207/1000.

Online Ref.No : 16520/2023/SWP-JFWXZ0LQ

அளவு : 1 : 400

குறிப்புகள்:

மனைப்பிரிவு இடத்தின் மொத்த பரப்பளவு	=	8.765 ஏ
மனைப்பிரிவு இடத்தின் எல்லை	=	
நிலையிலுள்ள சாலை/அணுகு சாலை	=	
விற்பனைக்குரியவை:		
கோரிய மனைகளின் எண்ணிக்கை	=	193 எ
ஒதுக்கிய மனைகளின் எண்ணிக்கை	=	
சாதாரண மனைகளின் எண்ணிக்கை (ம.எண்கள்: 1-21, 23-26, 34-42, 65-67, 79-193)	=	153 எ
மனுதாரர் உபயோகம்	=	03 எ
EWS மனைகளின் எண்ணிக்கை (மனை எண்கள்: 22, 27-33, 43-64, 68-78)	=	40 எ
மொத்த மனைகளின் எண்ணிக்கை	=	196 எ

பொது ஒதுக்கீடு: (உள்ளாட்சிக்கு தானமாக ஒப்படைப்பு)

மனைப்பிரிவு இடத்தின் மொத்த பரப்பளவு	=	35600.00
உத்தேச மனைப்பிரிவு சாலை மற்றும் முலை முடக்குகளின் பரப்பளவு	=	10655.11
மீதமுள்ள இடத்தின் மொத்த பரப்பளவு	=	24944.89

பூங்கா = 2518.33ச.மீ (10.09%)

(அரசாணை எண்:18, ந.நி.(ம)கு.வ(ந.ப.1)துறை நாள்:04.02.2019, வ.நகர் ஊரமைப்பு இயக்குநர், சென்னை அவர்களது சுற்றறிக்கை நாள்:05.02.2020, CASE-VI-ன்படி பூங்கா கணக்கீடு செய்யப்பட்டுள்ளன)

பொது உபயோகம்: (TNCD & BR 2019, விதி-47(8) -ன்படி செய்யப்பட்ட 1% ஒதுக்கீடு)

உள்ளாட்சி உபயோகத்திற்கு	-	132.37ச.மீ
தமிழ்நாடு மின்உற்பத்தி (ம) மின்பகிர்மான கழகம் (TANGEDCO) உபயோகத்திற்கு	-	135.05ச.மீ

முலை முடக்கு:

7.20மீ (ம) 12.00மீ அகலச்சாலைகளுக்கு 1.50மீ X 1.50மீ விடபட்ட

நிபந்தனைகள்:

1. அரசாணை எண்:18, ந.நி.(ம)கு.வ(ந.ப.1)துறை நாள்:04.02.2019, அரசாணை (ந.ப.1)துறை நாள்:31.01.2020-ன்படி மற்றும் நகர் ஊரமைப்பு இயக்குநர், சுற்றறிக்கை ந.க.எண்:4367/2019-பிடி2, நாள்:05.02.2020 மற்றும் அரசாணை (ந.ப.1)துறை வளர்ச்சித்துறை, நாள்:09.12.2020 ன்படி உத்தேச மனைப்பிரிவு சாலை, பொது உபயோகத்தினை உள்ளாட்சிக்கு தானமாக ஒப்படைக்கப்பட்டுள்ள இடம் உற்பத்தி மற்றும் பகிர்மான கழகம் உபயோக ஒதுக்கீட்டினை மீள ஒப்படைக்கப்பட்டுள்ளது. மேலும் மேற்காண் அரசாணைகளின் படி உத்தேச அதிகாரியால் நினைக்கப்படும் மட்டத்திற்கும், அகலத்திற்கும் தார் சாலை அடிப்படை வசதிகளை இடத்தில் மனைப்பிரிவு உரிமையாளரால் அமைக்க உள்ளாட்சியால் உறுதி செய்து கொண்டு மனைப்பிரிவுக்கு இறுதி ஒப்புதல் வேண்டும்.
2. இம்மனைப்பிரிவுக்கு உள்ளாட்சி இறுதி ஒப்புதல் அளிக்கும் முன், இட ஆர்ஜித நடவடிக்கை மேற்கொள்ளப்படவில்லை என்றும், எந்த துறைகளுக்கான மாவுட்ட வசூலும் அலுவலகக்கு அனுப்பப்படவில்லை என்றும், உள்ளாட்சி வேண்டும்.
3. இம்மனைப்பிரிவு ஒப்புதலுக்காக சமர்ப்பிக்கப்பட்ட ஆவணங்கள் (ம) ச.என் அறிவிப்பினால் அல்லது இம்மனைப்பிரிவுக்கு தொழில் நுட்ப ஒப்புதல் ஏற்படக்கூடிய சூழ்நிலை ஏற்படும் இம்மனைப்பிரிவுக்கு வழங்கப்பட்ட தொழில்நுட்ப முன்னறிவிப்பின்படி நகர் ஊரமைப்பு ஆணையர், சென்னை, அளிக்கும்.
4. விற்பனைக்குட்பட்ட மனைகளை விற்பனை செய்யும் போது இவ்வாறு ஊரமைப்பு துறையில் ஒப்புதல் அளிக்கப்பட்ட வரைபட நகல் மனை வரம்பு வரம்புடைய வேண்டும்.
5. ஒப்புதல் அளிக்கப்பட்ட மனைப்பிரிவு வரைபடத்தை எந்த வித மாற்றம் நுழைவாயில் 6"X4" அளவிலான நிரந்தர தகவல் பலகை மூலம் பொது பிரசுரிக்கப்பட வேண்டும்.
6. உத்தேச மனைப்பிரிவின் ஊடக செலவும் உயர்மின்னழுத்த கம்பியாலை ஏற்றவாறு மனுதாரரின் சொந்த செலவில் மாற்றியமைக்கப்படல் வேண்டும்.
7. The Tamilnadu Government in G.O.Ms.No.112, Housing and Urban Development De Tamilnadu Real Estate (Regulation & Development) Act 2016. The Promoter has to for Sale, or Invite persons to purchase in any manner, any plot, any apartment or Building project or part of it only after registering the real estate project with the Real estate Regul

குறிப்பு:



ச.எண்-210
 ச.எண்-216/7
 ச.எண்-216/8A
 ச.எண்-216/8B
 ச.எண்-215
 ச.எண்-217
 ச.எண்-217/2
 ச.எண்-217/3
 ச.எண்-217/4
 ச.எண்-217/5
 ச.எண்-217/6A
 ச.எண்-217/6B
 ச.எண்-217/7
 ச.எண்-217/8
 ச.எண்-217/9A
 ச.எண்-217/9B
 ச.எண்-217/10A
 ச.எண்-217/10B
 ச.எண்-217/11
 ச.எண்-217/12
 ச.எண்-217/13
 ச.எண்-217/14
 ச.எண்-217/15
 ச.எண்-217/16
 ச.எண்-216/9A
 ச.எண்-216/9B1
 ச.எண்-216/9B2
 ச.எண்-216/9B3
 ச.எண்-216/10A
 ச.எண்-216/10B
 ச.எண்-216/11
 ச.எண்-216/12
 ச.எண்-216/13
 ச.எண்-216/14
 ச.எண்-216/15
 ச.எண்-216/16
 ச.எண்-216/17
 ச.எண்-216/18
 ச.எண்-216/19
 ச.எண்-216/20
 ச.எண்-216/21
 ச.எண்-216/22
 ச.எண்-216





AVS NAGAR



Vivo V15
AI Triple Camera





Vivo V15
AI Triple Camera

2024.02.2











PLOT RATE

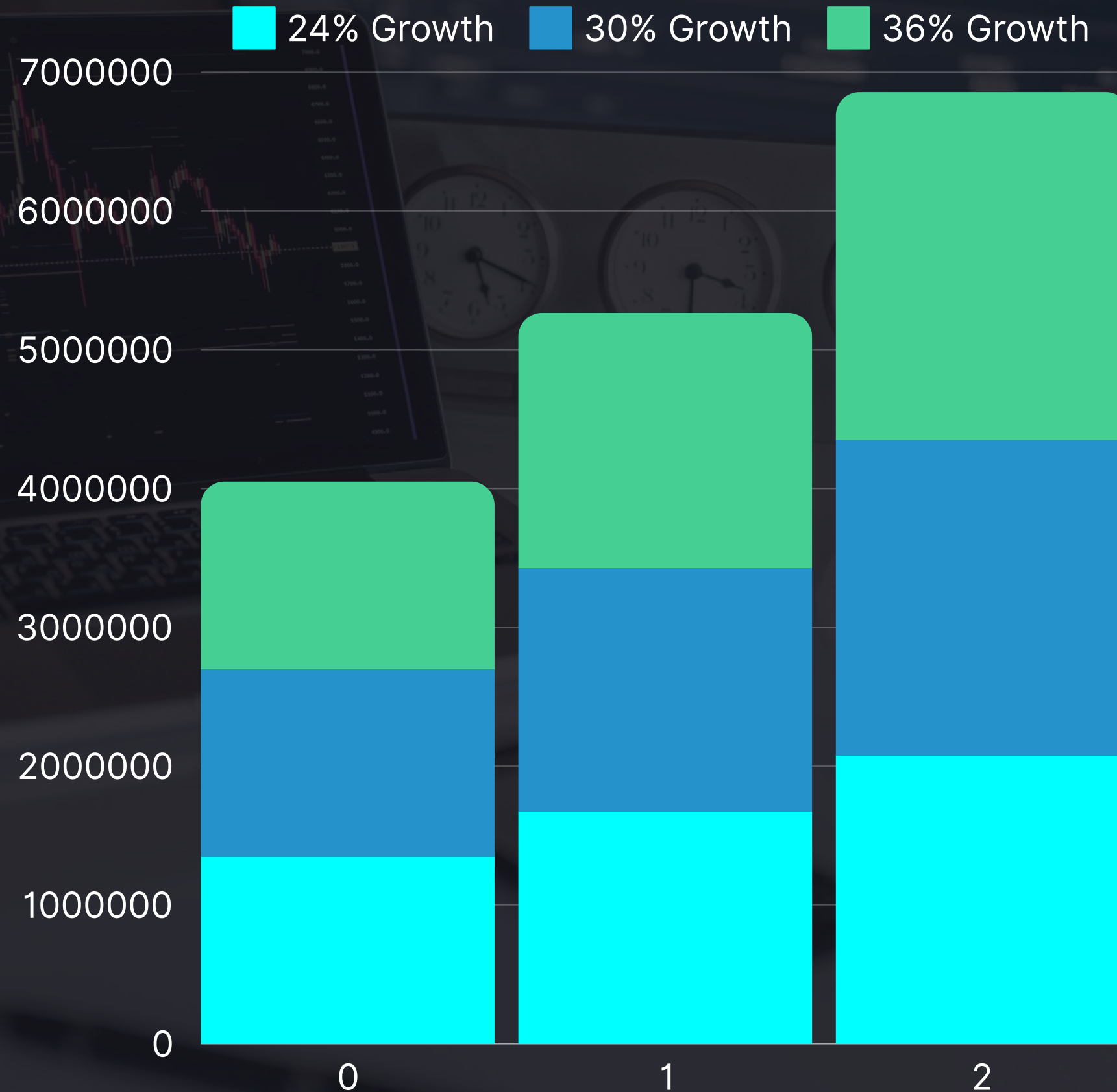
PER SQFT

Rs.1032/-

3Cent Plot

13.5Lacs

Expected Growth from a 3 cents plot in 2 years at Different Percentage



Expected Growth from a 3 cents plot in 2 years at Different Percentage

24%

20,76,000/-

30%

22,81,500/-

36%

24,98,000/-



**Don't wait to buy real estate.
Buy real estate and wait.**